



Ajuntament de Calafell

# GUIA DE CENTRES EDUCATIUS

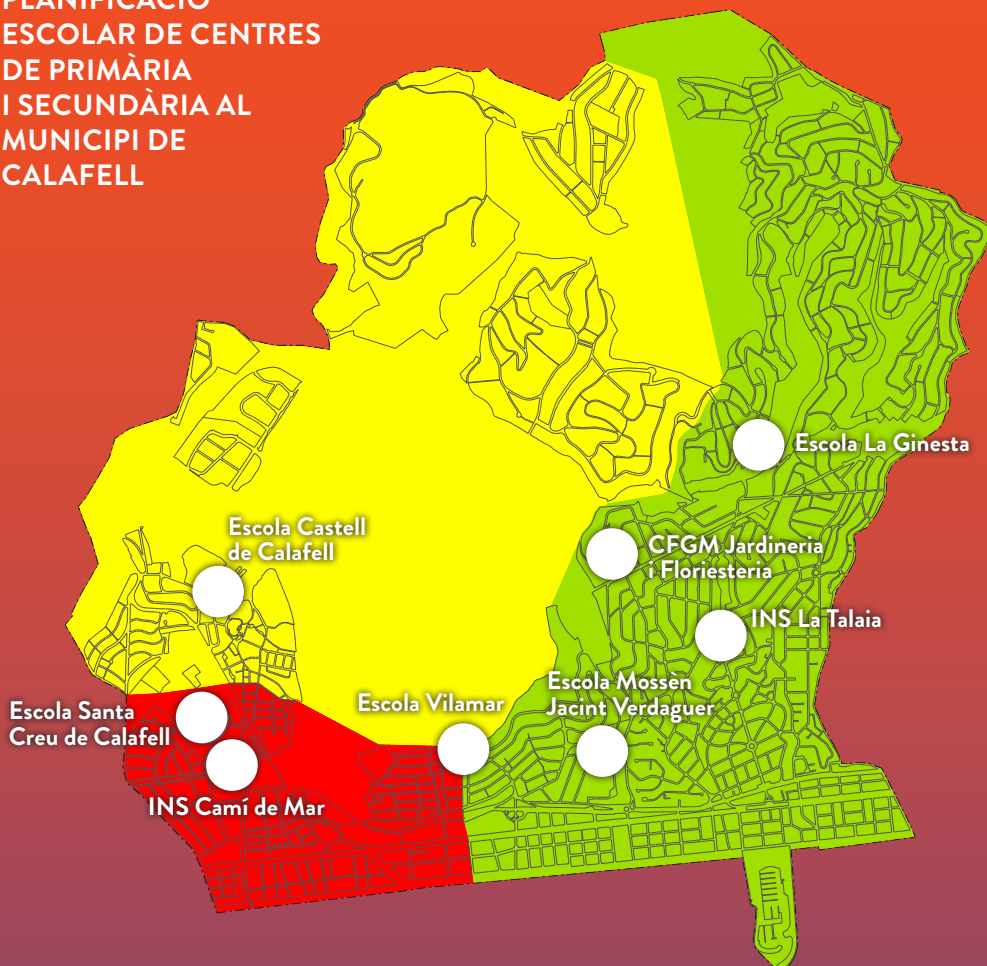
2017-2018



# ÍNDIX

Llar d'infants <b>El Petit Trenet</b>	4
Llar d'infants <b>Els Terrossets</b>	5
Llar d'infants <b>El Rasplet</b>	6
Llar d'infants <b>El Petit Príncep</b>	7
Escola <b>Santa Creu de Calafell</b>	8
Escola <b>Castell de Calafell</b>	9
Escola <b>Vilamar</b>	10
Escola Mossèn <b>Jacint Verdaguer</b>	11
Escola <b>La Ginesta</b>	12
INS <b>La Talaia</b>	13
INS <b>Camí de Mar</b>	14

# PLANIFICACIÓ ESCOLAR DE CENTRES DE PRIMÀRIA I SECUNDÀRIA AL MUNICIPI DE CALAFELL



## ESCOLA CASTELL DE CALAFELL

Plaça de les Eres  
c/ de les Eres  
C/ Ventura Gassol  
c/ Jesús  
*del número 1 al 51*  
*del número 2 al 36*  
c/ del Mar, *números 1 al 18*  
Rbla. Mossèn Jaume Tobella  
*del número 44 cap amunt*  
*del número 83 cap amunt*  
Carrelada Ralet  
*del número 110 cap amunt*

## ESCOLA SANTA CREU

c/ Jesús *resta de números*  
c/ del Mar *resta de números*  
Rbla. Mossèn Jaume Tobella  
*resta de números*  
Carrelada d'en Ralet  
*resta de números*  
c/Cossetània  
*del número 1 al 43*  
*del número 2 al 52*  
Passeig Marítim  
*fins al número 135*  
c/ Mossèn Jaume Soler  
*fins al número 71*

## MOSSÈN JACINT VERDAGUER, LA GINESTA

c/ Cossetània  
*del número 45 fins al final*  
*del número 54 fins al final*  
Passeig Marítim  
*del número 136 endavant*  
c/ Mossèn Jaume Soler  
*del número 72 endavant*

## ESCOLA VILAMAR

*Tots els ciutadans poden optar  
a aquesta escola*

# LLAR D'INFANTS EL PETIT TRENET

C/ Terral de Dalt, 1-9  
43882 Segur de Calafell  
Tel. 977 699 195  
ebm.petittrenet@peretarres.org

## Horari de secretaria:

De dilluns a divendres  
de 9 a 12 h i de 15 a 16.30 h

**Directora:** Pilar Carbó Taulé

## Capacitat: 74 infants

*1 aula de nadons (mínim 4 mesos)  
amb capacitat de 8 infants.*

*2 aules de P1 amb 13 infants per aula.*

*2 aules de P2 amb 20 infants per aula.*

**Matí** de 9 a 9.30 h  
i de 12 a 12.15 h

**Tarda** de 15 a 15.15 h  
i de 16.30 a 17 h

**Servei d'acollida**  
de 7.30 a 9 h

**Migdia** de 12 a 13 h

**Ludoteca** de 17 a 18 h

**Menjador** de 12 a 15 h

**HORARI**



## PROJECTES DE CENTRE

**Projecte fruita:** Potenciem el consum de fruita a l'estona d'esmorzar. Al matí, quan fem el descans de les activitats, tots els infants mengen fruita. En aquestes edats és on es forma la base de l'alimentació.

**Setmana de la música:** al novembre se celebra el mes de la música i la setmana de Santa Cecília es conviden familiars i diversos col·lectius a apropar la música als infants.

**Setmana de Carnaval:** La setmana prèvia al divendres de Carnaval és Setmana Boja, de la disbauxa i de l'alegria. Ens visita el Rei Carnestoltes, fem una rua amb els infants i familiars pels voltants de l'escola i el divendres a la tarda, tothom a l'escola ben disfressat.

**Setmana del protagonista:** Els infants de P2 tenen una setmana cadascun per convertir-se en els protagonistes de l'escola. L'últim dia, el divendres, algun familiar pot venir a l'escola i fer una activitat amb els infants.

**Sortides pedagògiques:** amb els infants de P2 fem sortides a la granja, a l'auditori Pau Casals i al Teatre.

**El llibre viatger:** Els infants de P0 i P1 s'emporten la mascota de la classe durant tot un cap de setmana i després pengen fotos divertides en un llibre que compartim entre tots i totes.

**El Projecte d'anglès:** Són propostes de 30-40 minuts dins de l'horari escolar (al matí) on una educadora del centre planteja diferents activitats als infants, sempre en anglès, i des d'un vessant ludicoeducatiu.

**El pati educatiu:** El pati de l'escola ha de ser un espai motivador i engrescador per als infants. Per això ens embarquem en aquest ambiciós projecte amb el qual volem convertir el nostre pati en un espai educatiu.

**Sessions extraescolars amb famílies i infants:** Per tal d'apropar l'escola bressol a les famílies i per crear vincles positius entre infants, familiars i educadores neix aquesta opció. Oferim sessions diferents: musicoteràpia, anglès... on convidem les famílies a estar amb nosaltres i els seus petits.

**Material diferent:** rebuig, natural, original, de veritat... Substituïm les joguines tradicionals per material diferent per obrir un ventall de jocs interessant, educatiu, motivador i divertit.



# LLAR D'INFANTS ELS TERROSSETS

c/ Cosme Mainé, 1  
43820 Calafell  
Tel. 977 699 198  
calafell@cavallcartro.cat  
www.cavallcartro.com/terrossets

## Horari de secretaria:

De dilluns a divendres  
de 9 a 12 h i de 15 a 16.30 h

**Directora:** Ester Carné Ció

**Capacitat:** 74 infants

*1 aula de nadons (mínim 4 mesos)  
amb capacitat de 8 infants.*

*2 aules de P1 amb 13 infants per aula.*

*2 aules de P2 amb 20 infants per aula.*

Matí de 9 a 9.30 h  
i de 12 a 12.15 h

Tarda de 15 a 15.15 h  
i de 16.30 a 17 h

Servei d'acollida  
de 7.30 a 9 h

Migdia de 12 a 13 h

Ludoteca de 17 a 18 h

Menjador de 12 a 15 h

**HORARI**



## PROJECTES DE CENTRE

**Projecte fruita:** A La Llar d'Infants Els Terrossets potenciem el consum de fruita mitjançant l'estona d'esmorzar. Al matí, quan fem el descans de les activitats, tots els infants mengen fruita. En aquestes edats és on es forma la base de l'alimentació.

**Setmana de la música:** al novembre se celebra el mes de la música i la setmana de Santa Cecília es conviden familiars i diversos col·lectius a apropar la música als infants.

**Setmana de Carnaval:** La setmana prèvia al divendres de Carnaval és Setmana Boja, de la disbauxa i de l'alegria. Ens visita el Rei Carnestoltes, fem una rua amb els infants i familiars pels voltants de l'escola i el divendres a la tarda, tothom a l'escola ben disfressat.

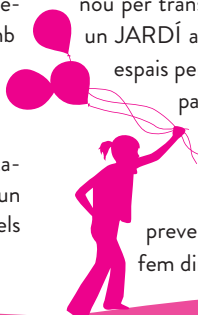
**Setmana del protagonista:** Els infants de P2 tenen una setmana cadascun per convertir-se en els protagonistes de l'escola. L'últim dia, el divendres, algun familiar pot venir a l'escola i fer una activitat amb els infants.

**El llibre viatger:** Els infants de P0 i P1 s'emporten la mascota de la classe durant tot un cap de setmana i després penguen fotos divertides en un llibre que compartim entre tots i totes.

**Sortides pedagògiques:** amb els infants de P2 fem sortides a la granja, a l'auditori Pau Casals i al Teatre.

**El Projecte d'anglès:** Són propostes de 30-40 minuts dins de l'horari escolar (al matí) on una educadora del centre planteja diferents activitats als infants, sempre en anglès, i des d'un vessant ludicoeducatiu.

**Projecte pati:** Aquest curs hem començat un projecte nou per transformar el pati de la nostra escola en un JARDÍ amb diferents ESPAIS i AMBIENTS: espais per al joc motriu, espais de descans i espais de joc simbòlic. Volem que els espais exteriors siguin una continuïtat dels espais interiors, que siguin un lloc més en el qual s'ha de planificar i preveure el que volem que passi, igual que fem dins l'aula.



# LLAR D'INFANTS EL RASCLET

C/ Repòs, 44-46  
43882 Segur de Calafell  
Tel. 977 163 619  
e3012228@xtec.cat

## Horari de secretaria:

De dilluns a divendres  
de 9 a 12 h i de 15 a 16.30 h

**Directora:** Alba González Barajas

## Capacitat: 74 infants

*1 aula de nadons (mínim 4 mesos)  
amb capacitat de 8 infants.*

*2 aules de P1 amb 13 infants per aula.*

*2 aules de P2 amb 20 infants per aula.*

**Matí** de 9 a 9.30 h  
i de 12 a 12.15 h

**Tarda** de 15 a 15.15 h  
i de 16.30 a 17 h

**Servei d'acollida**  
de 7.30 a 9 h

**Migdia** de 12 a 13 h

**Ludoteca** de 17 a 18 h

**Menjador** de 12 a 15 h

**HORARI**



## PROJECTES DE CENTRE

La Llar d'Infants El Rascllet realitza un projecte anomenat "**Consum de fruita**" on l'objectiu principal és potenciar la fruita a la dieta diària dels infants. En aquestes edats és on es forma la base de l'alimentació.

**Festes tradicionals catalanes:** la Castanyada, fem caçar el tió, Carnestoltes, Sant Jordi.

**Llibre viatger:** cada classe té la seva mascota i cada setmana un infant se l'emportarà el cap de setmana i omplirà el llibre amb les vivències que hagin compartit.

**Festes amb les famílies:** berenar de Sant Miquel, Nadal i Carnestoltes, i sopar de fi de curs. Es vol potenciar la relació família-escola.

**Hort:** quan arriba la primavera amb ajuda de la família preparam l'hort. Els infants planten, reguen i tasten tot el que cultivem.

**Sant Jordi:** els pares i mares de la comissió, juntament amb altres pares voluntaris, escenifiquen l'obra de Sant Jordi.

**Comissió pares/mares:** ens ajuden en tot el necessari, donen vida a la llar, fan decoració de les diferents estacions de l'any.

**Projecte d'anglès:** són propostes de 30-40 minuts dins de l'horari escolar (matí) on una educadora del centre planteja diferents activitats, sempre en anglès i des d'una vessant ludicoeducativa.

**Piscina:** un cop a la setmana els infants, que així ho volen, van en autocar a les instal·lacions de l'Aqua de Cunit per fer l'activitat de natació.

**Sortides pedagògiques:** aquest curs amb els infants de p2 es fa una sortida al teatre auditori de Calafell i a la primavera P1 i P2 van a la granja.

**Col·laboracions:** els alumnes de l'escola La Ginesta visiten el centre per Sta. Cecília a cantar i per Sant Jordi a fer representacions. Alumnes de la Talaia ens ajuden a preparar l'hort (CFGM Jardineria).



# LLAR D'INFANTS EL PETIT PRÍncep

Av. Central, 29  
43820 Calafell Parc

Tel. 977 692 970  
e3012344@xtec.cat

**Horari de secretaria:**  
Per concretar

**Directora:** Per concretar

**Capacitat: 61 infants**  
*1 aula de nadons (mínim 4 mesos)  
amb capacitat de 8 infants.*  
*1 aula de P1 amb 13 infants per aula.*  
*2 aules de P2 amb 20 infants per  
aula.*

**Matí** de 9 a 9.30 h  
i de 12 a 12.15 h

**Tarda** de 15 a 15.15 h  
i de 16.30 a 17 h

**Servei d'acollida**  
de 7.30 a 9 h

**Migdia** de 12 a 13 h

**Ludoteca** de 17 a 18 h

**Menjador** de 12 a 15 h



## PROJECTES DE CENTRE

La Llar d'Infants El Petit Príncep realitza un projecte anomenat **"Consum de fruita"** on l'objectiu principal és potenciar la fruita a la dieta diària dels infants. En aquestes edats és on es forma la base de l'alimentació.

**Festes tradicionals catalanes:** la Castanyada, fem carregar el tió, Carnestoltes, Sant Jordi.

**Llibre viatger:** cada classe té la seva mascota i cada setmana un infant se l'emportarà el cap de setmana i omplirà el llibre amb les vivències que hagin compartit.

**Festes amb les famílies:** Nadal i arribada d'le patge Reial a l'escola, Carnestoltes (rúa i berenar amb les famílies), Sant Jordi (col·laboració amb les famílies per vendre detalls de Sant Jordi fets per la comissió de mares), festival de P2 fi de curs a l'auditori i sopar de fi de curs amb inflables i animació infantil a la llar.

**Comissió pares/mares:** ens ajuden en tot el necessari, donen vida a la llar, fan decoració de les diferents estacions de l'any.

**Sortides pedagògiques:** es fan diferents sortides al llar del curs.

# ESCOLA SANTA CREU DE CALAFELL

C/ Joan Nin 5-7  
43820 Calafell  
Tel. 977 69 17 60  
e3000706@xtec.cat  
xtec.cat/ceipsantacreudecalafell  
Directora: Roser Calull Torres

Horari de secretaria:  
De dilluns a divendres  
de 9 a 12.30 h

Dades de l'AMPA  
Tel. 722 507 273  
ampasantacreu@gmail.com  
Horari: De dilluns a divendres de  
16.30 a 17.30 h  
President: **José A. Revilla**  
Capacitat del centre  
Educatió Infantil 2 aules de P3, 2  
aules de P4 i 2 aules de P5  
Educatió Primària 3 aules de 1r, 2 aules de  
2n, 3 aules de cada curs de 3r fins a 6è.

Matí de 9 a 12.30 h  
Tarda de 15 a 16.30 h  
Acollida de 8 a 9 h  
Menjador de 12.30 a 15 h  
Assessorament  
psicopedagògic setmanalment

HORARI



## PROJECTES DE CENTRE

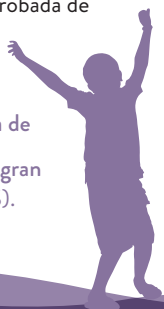
- En l'etapa d'Educació Infantil es realitza el treball per projectes escollits a l'aula.
- Inici d'anglès a P5.
- Els instruments a l'aula: trompeta, trombó, saxofon i clarinet (CM).
- Fem teatre / El meu hort / Tots som amics (CI).
- Donem una segona oportunitat reutilitzant (CM).
- Patrimoni històric de Calafell / Iniciació cant coral a 5è amb participació a la Trobada de corals de Tarragona.
- Servei de mediació (CS).
- Representació Ciutatella Ibèrica de Calafell / Treballem amb la gent gran del municipi / Comiat de 6è (CS).
- Organització Cros Escolar.

- Esmorzars saludables / Pla de consum de fruita.
- Activitats de reciclatge.
- Revista escolar El Drac Màgic.
- Cantada de nades / Festes tradicionals / Jornades culturals.
- Biblioteca, bibliopati, padrins de lectura...
- Reutilització de llibres de text.

## ACTIVITATS EXTRAESCOLARS

Gimnàstica rítmica	Patinatge
Màgia	Bàsquet
Defensa Personal (adults)	Robòtica
Judo	Futbol sala
Fun English	

Les activitats es realitzaran sempre que hi hagi un mínim d'alumnes i poden variar l'hora i el dia per realitzar-les.





# ESCOLA CASTELL DE CALAFELL

C/ Cosme Mainé, 11-17

43820 Calafell

Tel. 977 694 120

e3009898@xtec.cat

agora.xtec.cat/ceipcastelldecalafell

Directora: Lluïsa Sánchez

Horari de secretaria:

Dimarts i dijous de 9 a 13.30 i de

15 a 16.30 h (Direcció: a hores convingudes).

## Dades de l'AMPA

Horari: Dilluns de 9 a 10 h

ampacastelldecalafell@gmail.com

Presidenta: M<sup>a</sup> Carmen Muñoz

presidentampacastelldecalafell@gmail.com

## Capacitat del centre

Educació Infantil 2 grups per cada curs, des de P3 fins a P5.

Educació Primària 2 grups per cada curs, des de 1r fins a 6è.

Matí de 9 a 12.30 h

Tarda de 15 a 16.30 h

Acollida de 7.30 a 9 h

Menjador de 12.30 a 15 h

Biblioteca extraescolar de 16.30 a 17.30 h

EAP Baix Penedès:

Dimecres de 9 a 14 h

HORARI



## PROJECTES DE CENTRE

- Impuls de les activitats TAC amb pissarres digitals a les aules, ordinadors i tauletes.
- Tallers de robòtica.
- Projecte Big Band: violí i violoncel.
- Aprenentatge inicial de la lectura: consciència fonològica, descodificació, club de lectura, racons de lectura, lectura per parelles, lectura individual, hora del conte.
- Impuls a la lectura: club de lectura, llegim sols, lectura expressiva, tipologies textuais i tallers de lectura (hipòtesi, idees principals, inferències, resum i mapes conceptuais).
- Projectes en llengua anglesa: grups reduïts. Inici de l'aprenentatge a P3.
- Activitats sistematitzades de convivència i mediació.
- Treball per ambients internivells i projectes a educació infantil i cicle inicial.
- Plàstica internivells.
- Educació emocional i orientació tutorial.
- Biblioteca.
- Immersió lingüística.

- Projecte reutilització de llibres.
- Bibliopati, infopati, hortpati.
- Conferències i xerrades de divulgació.
- Esmorzars saludables.
- Sortides pedagògiques i colònies.
- Formació permanent del professorat.
- Escola formadora de mestres.
- Centre promotor dels Jocs del Mediterrani 2018.
- Escola oberta al municipi.
- Projectes de medi a tots els nivells.

## ACTIVITATS EXTRAESCOLARS

Bàsquet

Patinatge

Diversport

Anglès

Gimnàstica rítmica

Robòtica

Les activitats extraescolars les organitza l'AMPA. Cada inici de curs es fa l'oferta i es porten a terme aquelles en les quals hi ha un mínim d'alumnes.

A l'inici del curs s'estableixen els dies i les edats dels grups.



# ESCOLA VILAMAR

Passatge del Ferrocarril, 32-33  
43820 Calafell  
Tel. 977 691 848  
e3011121@xtec.cat  
agora.xtec.cat/escvilamar

Directora: Cristina Fernández i Melendo  
Horari de secretaria:  
Dimarts i dijous de 9 a 9.15 h  
(la resta de dies amb visita concertada  
via e-mail).

Dades de l'AMPA  
ampaescolavilamar@gmail.com  
Horari: Dilluns, dimarts i dimecres  
de 9 a 9.30 h  
Dilluns, dimarts i dijous de  
16.30 a 17.30 h  
President: Elena Nogueira  
Capacitat del centre  
Educació Infantil 1 grup de P3, P4 i P5  
Educació Primària 2 grups de 1r,  
1 grup de 2n, 1 grup de 3r, 4t, 5è i 6è.

Matí de 9 a 12.30 h  
Tarda de 15 a 16.30 h  
Acollida de 8 a 9 h  
Menjador de 12.30 a 15 h

HORARI



## L'ESCOLA QUE VOLEM

Democràtica, inclusiva, tolerant, responsable, honesta, flexible, autònoma, participativa, coeducativa, crítica, científica, plurilingüe, tecnològica, ecològica, saludable...

## PRINCIPIS GENERALS

- Escola de qualitat.
- Amb un **alumnat implicat** en el seu projecte d'aprenentatge i que es formi integralment.
- On el docent aplica **metodologies competencials**: Tallers de matemàtica manipulativa, taller d'escriptura, projectes de treball a medi...).
- **Escola verda**: Considerem el pati com espai d'aprenentatge. Amb galliner, plantes remeieres, arbres fruiters, menjadores d'ocells, hotel d'insectes, hort escolar, estació metereològica, etc.
- **Socialitzadora**: reutilització de llibres i material socialitzat.

- Fomenta l'educació per a la salut: conferències, tallers, esmorzars saludables, Pla de consum de fruita a l'escola...
- Promou l'aprenentatge de l'anglès des de P.3. Formem part del Grup experimental Plurilingüe (GEP).
- Aposta per les **noves tecnologies**: Pissarres digitals a totes les aules, portàtils, tauletes i robòtica.
- Fomenta l'**art plàstic**: projectes d'autor
- Fomenta la **lectura**: Préstec de llibres, animacions lectores, padrins lectors, lectura diària.
- Una escola **vinculada a Calafell**: programa de sortides pel nostre patrimoni al llarg de tota l'escolaritat.

## ACTIVITATS EXTRAESCOLARS

Mini tennis  
Anglès

Les activitats es realitzaran sempre que hi hagi un mínim d'alumnes i poden variar l'hora i el dia per realitzar-les.

# ESCOLA MOSSÈN JACINT VERDAGUER

C/ Josep Lluís de la Rosa, 2-30  
43882 Segur de Calafell  
Tel. 977 160 431  
escolacintosegur@xtec.cat  
agora.xtec.cat/escolacintosegur  
Directora: Núria Micó Caro

## Horari de secretaria:

De dilluns a divendres  
de 9 a 11 h

## Dades de l'AMPA

Horari: Dilluns de 9 a 11 i de 15 a 17 h  
Tel. 977 160 731  
cintet.2012@gmail.com  
Presidenta: **Laura Hernández Alonso**

## Capacitat del centre

Educació Infantil 2 grups per cada curs, des de P3 fins a P5  
Educació Primària 2 grups per cada curs, des de 1r fins a 6è.

Infantil de 9 a 12 i  
de 15 a 17 h

Primària de 9 a 13 i  
de 15 a 17 h

Acollida de 8 a 9 h

Menjador de 12 a 15 h

HORARI



## PROJECTES DE CENTRE

### Interdisciplinaris:

- Projecte de l'art (pintors i escultors contemporanis).
- Hort escolar.
- Fem conferències.
- Treball del patrimoni cultural municipal (Ciutadella Ibèrica, Castell i Ermita de Sant Miquel).
- Coneixem el nostre poble: el bot salvavides i la casa Barral.
- Juguem a escacs.
- Sortides pedagògiques.
- Aprenem tot jugant.
- Foment de l'hàbit lector (biblioteca escolar i d'aula, club de lectura).

### Integradors de la comunitat educativa:

- Cantada nadalenca.
- Rua de Carnaval.
- Comiat de 6è: fi de curs.
- Colònies escolars d'acabament d'Educació Primària.

### D'àmbit didàctic:

- Impuls de Tecnologies per a l'Aprenentatge i el Coneixement (TAC): web de l'escola, espais d'aula, unitats de treball amb pissarres digitals, projecte de programació i robòtica, les tauletes com a recurs didàctic i informàtica des de P3 fins a 6è.
- Revista escolar ETS i UTS en format digital.
- Cintet Ràdio.
- Foment de l'hàbit lector (biblioteca escolar i d'aula, club de lectura)

### D'àmbit pedagògic i social:

- Convivència i mediació escolar.
- Escola Formadora.
- Projecte d'Impuls de la lectura: biblioteca escolar i d'aula, bibliopati i club de lectura.
- Ampliació horària a Educació Primària.
- Utilització de material escolar i comunitari.
- Reutilització de llibres

## ACTIVITATS EXTRAESCOLARS

### Multiesport

Dimarts de 17.15 a 18.15 h

### Taekwondo

Dimecres de 17.15 a 18.15 h

Les activitats es realitzaran sempre que hi hagi un mínim d'alumnes i poden variar l'hora i el dia per realitzar-les.



# ESCOLA LA GINESTA

C/ Les Garrigues, 14-16  
43882 Segur de Calafell  
Tel. 977 164 723 / 671 040 773  
e3010098@xtec.cat  
agora.xtec.cat/esc-laginesta-segurdecalafell

Director: Fran Chanzà

Horari secretària:

De dilluns a divendres de 9 a 13 h

Horari direcció: Dilluns, dimecres i divendres: de 15 a 16.25 h

## Dades de l'AMPA

laginesta.ampa@hotmail.com

Tel. 655 166 554

Horari: Dimarts: de 15 a 16 h

President: **Carolina Luna Rodríguez**

## Capacitat del centre

Educació Infantil 2 grups de P3, 2 grups de P4 i 2 grups de P5.

Educació Primària 2 grups per cada curs, des de 1r. fins a 6è. excepte 4t que té 3 grups.

Matí de 9 a 12.30 h

Tarda de 15 a 16.30 h

Acollida de 8 a 9 h

Menjador de 12.30 a 15 h

Ludoteca de 17 a 18 h

Assessorament psicopedagògic setmanalment

HORARI



## ACTIVITATS COMPLEMENTÀRIES ANGLÈS

Excursions, colònies, revista escolar, esmorzars saludables i programa de velocitat lectora.

## PRINCIPIS GENERALS

- Impuls de les noves tecnologies (tauletes, robòtica, treball competencial digital).
- Projecte de biodiversitat (hort, aula de ciències, reciclatge, hàbits saludables...).
- Pla lector. Activitats per a potenciar el gust per la lectura: maletes viatgeres, el mag del conte, visites d'autors i il·lustradors, padrins de lectura, apadrinament de llibres, bibliopati...).
- Metodologies competencials i globalitzades en totes les àrees.
- Tallers internivells a educació infantil i primària.
- Projecte de reutilització de llibres.
- Treball per Projectes en tots els cicles per reforçar el treball d'aula.
- Treball focalitzat en Projectes, racons i tallers a infantil i inicial.
- Pla de consum de fruita i desenvolupament d'hàbits saludables.

- Comptem amb dos parlants nadius de llengua estrangera (anglès) a infantil i primària per potenciar l'anglès.
- Coneixement del medi natural a 4t, 5è i 6è en llengua estrangera (anglès).
- Anglès des de P3 fins a 6è
- Projecte per afavorir el plurilingüisme (GEP, Erasmus+).

## ACTIVITATS EXTRAESCOLARS

### Taekwondo

Dilluns i dimecres  
De 16.45 a 18.45 h

### Anglès

Dilluns i dijous  
De 16.45 a 17.45 h

### Futbol sala

Dilluns i dimecres  
De 16.45 a 17.45 h

### Hip-hop

Dilluns, dimarts i dijous  
De 16.45 a 17.45 h

*Les activitats es realitzaran sempre que hi hagi un mínim d'alumnes i poden variar l'hora i el dia per realitzar-les.*



# INS LA TALAIA

C/ Brasil, 8  
43820 Segur de Calafell  
Tel. 977 159 233  
ins-latalaia@xtec.cat  
institutlatalaia.cat  
Director: Josep Almena

## Horari de secretaria:

De dilluns a divendres  
de 9 a 13.30 h

## Dades de l'AMPA

### Horari:

Dilluns, dimecres i dijous de 10 a 12 h  
Tel. 977 159 231  
ampalatalaia07@gmail.com

Presidenta: Virginia Rodríguez

Matí de 8 a 14.30 h

Esport dilluns de 15.15  
a 17.15 h

*Es realitzarà sempre que hi  
hagi un mínim d'alumnes i  
pot variar l'hora i el dia.*

HORARI



## CAPACITAT DEL CENTRE

### ESO:

4 grups de 1r                      3 grups de 3r  
4 grups de 2n                    3 grups de 4t

### BATXILLERAT:

1r i 2n de les modalitats Arts i Humanitats i ciències  
socials

### CICLE FORMATIU DE GRAU MITJÀ:

#### 1r i 2n de Jardineria i Floristeria

Adreça: Av. Comte Gómez de Orbaneja, 108  
(Segur de Calafell).

Telèfon de contacte: 977 67 33 91

## PROJECTES DE CENTRE

- Punt EDU - biblioteca-Pla de lectura.
- Pla d'esport català.
- Arts escèniques.
- Patrimoni-Ciudadella-La Talaia.
- Escoles verdes.
- Comunicació.





# INS CAMÍ DE MAR

C/ Jaume Pallarès, 8  
43820 Calafell  
Tel. 977 695 711 - 977 695 712  
e3007257@xtec.cat  
inscamidemar.cat

**Director:** Manuel Ramos Nofuentes

## Horari de secretaria:

De dilluns a divendres de 10 a 13 h

## Dades de l'AMPA

Tel. 639 445 103

ampainscamidemar@gmail.com

**Presidenta:** Francesca Vendrell Cinca

Matí  
de 8 a 14.30 h

HORARI



## CAPACITAT DEL CENTRE

### ESO:

5 grups de 1r      5 grups de 3r  
5 grups de 2n      4 grups de 4t

### BATXILLERAT:

3 grups de 1r      2 grups de 2n

### CICLE FORMATIU DE GRAU MITJÀ:

1r i 2n de Gestió administrativa  
1r i 2n Sistemes microinformàtics i xarxes (SMX)

### CICLE FORMATIU DE GRAU SUPERIOR:

Desenvolupament d'aplicacions web (DAW)

### PROGRAMA DE FORMACIÓ I INSERCIÓ PLA DE TRANSICIÓ AL TREBALL (PFI-PTT)

#### Especialitats:

- Auxiliar de vendes, oficina i atenció al públic.
- Auxiliar de muntatges d'instal·lacions elèctriques i d'aigua i gas.
- Auxiliar en establiments hotelers i de restauració.



## PROJECTES DE CENTRE

- Pla d'hàbits de vida saludable
- Escoles verdes i compromeses
- Erasmus +

## ACTIVITATS EXTRAESCOLARS

### Atletisme

Dilluns i dimecres  
De 19 a 20:15 h

### Tennis i pàdel

Dimarts o dijous  
17 h (1r i 2n ESO), 18 h  
(3r i 4t d'ESO), 19 h  
(Batxillerat)

### Aprenem a treballar

(Auxiliar de cambrer i  
Ajudant de cuina per  
alumnes de 4t ESO i  
Batxillerat)  
Dimarts i dijous  
18.30 a 20.30 h

*Les activitats es realitzaran sempre que hi hagi un mínim d'alumnes i poden variar l'hora i el dia per realitzar-les.*



calafell.cat

