

JUNTA LOCAL DE SEGURETAT

Gener 2017

AJUNTAMENT DE CALAFELL

Francesc Longo González
Inspector Cap de la Policia Local de Calafell



1- Anàlisis/indicadors dades delinqüencials

1.1.- Seguretat ciutadana -USC

1.2.- Zona d'oci nocturn

1.3.- Seguretat viària

1.4.- Proximitat/ Mediació -UP

2- Proposta: Pla Local de Seguretat de Calafell

1

ANÀLISI DELINQUÈNCIAL

1.1. Seguretat ciutadana

1.2. Zona d'oci nocturn

1.3. Seguretat viària

1.4. Unitat de proximitat i mediació



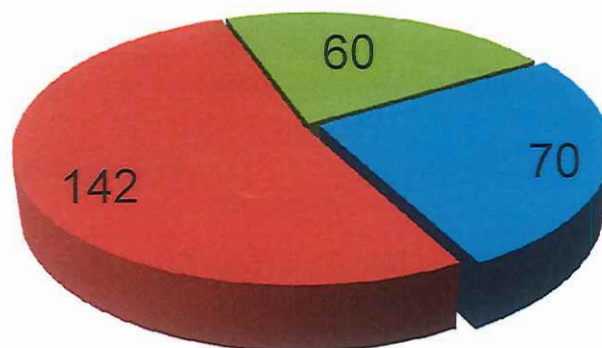
1.1. Seguretat ciutadana



1.1. SEGURETAT CIUTADANA

Actuacions Específiques de Seguretat Ciutadana
Període: 1 abril 2016 a 1 novembre 2016

CONTROLS ESPECÍFICS USC 272 CONTROLS

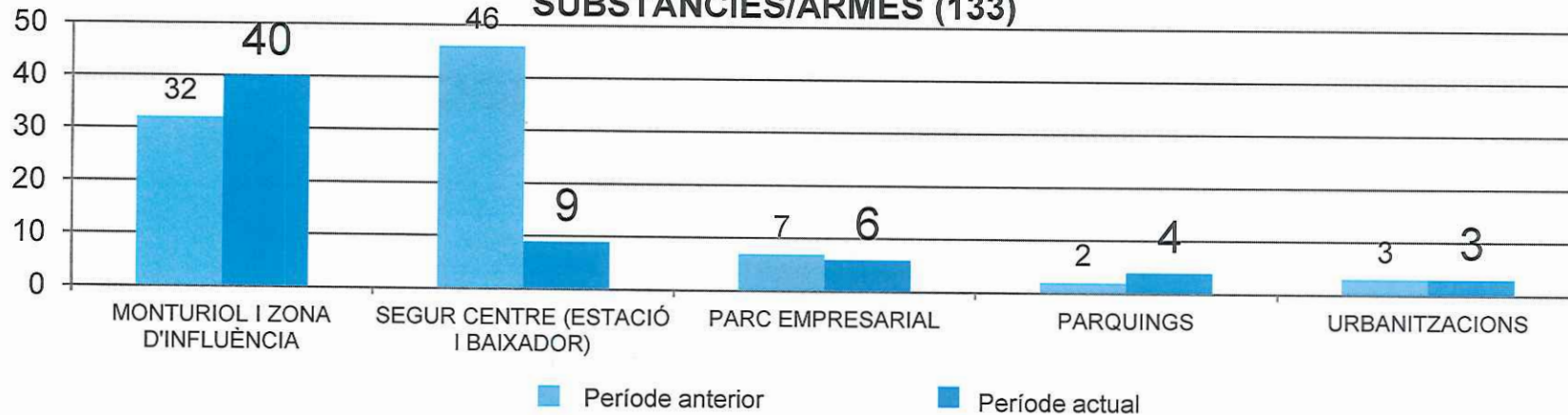


- MONTURIOL I ZONA D'INFLUÈNCIA
- ESTACIO DE SEGUR
- PARKING DEL BLANQUET

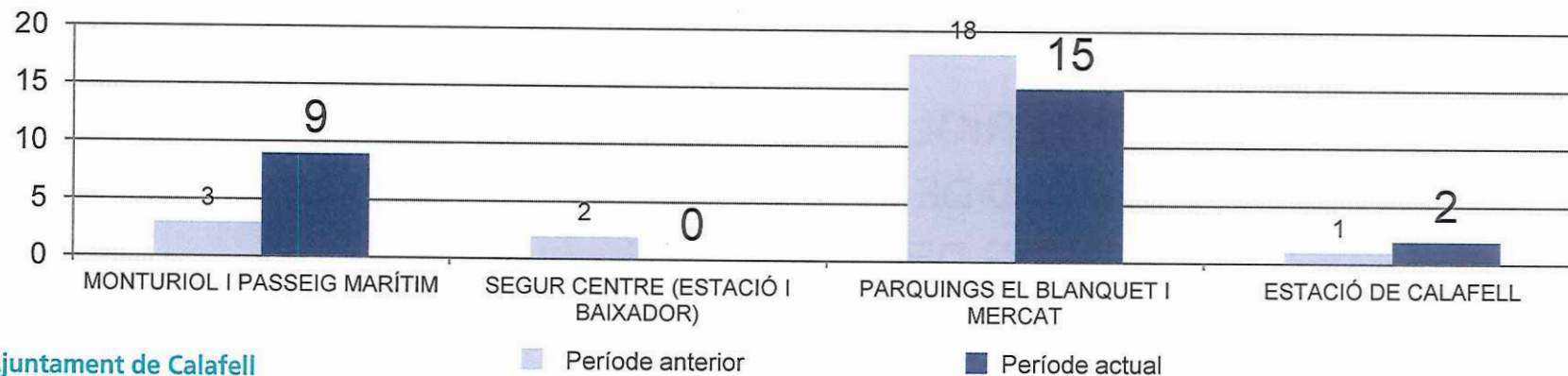
1.1. SEGURETAT CIUTADANA

Actuacions Específiques de Seguretat Ciutadana Període: 1 abril 2016 a 1 novembre 2016

DENÚNCIES ADMINISTRATIVES SUBSTÀNCIES/ARMES (133)



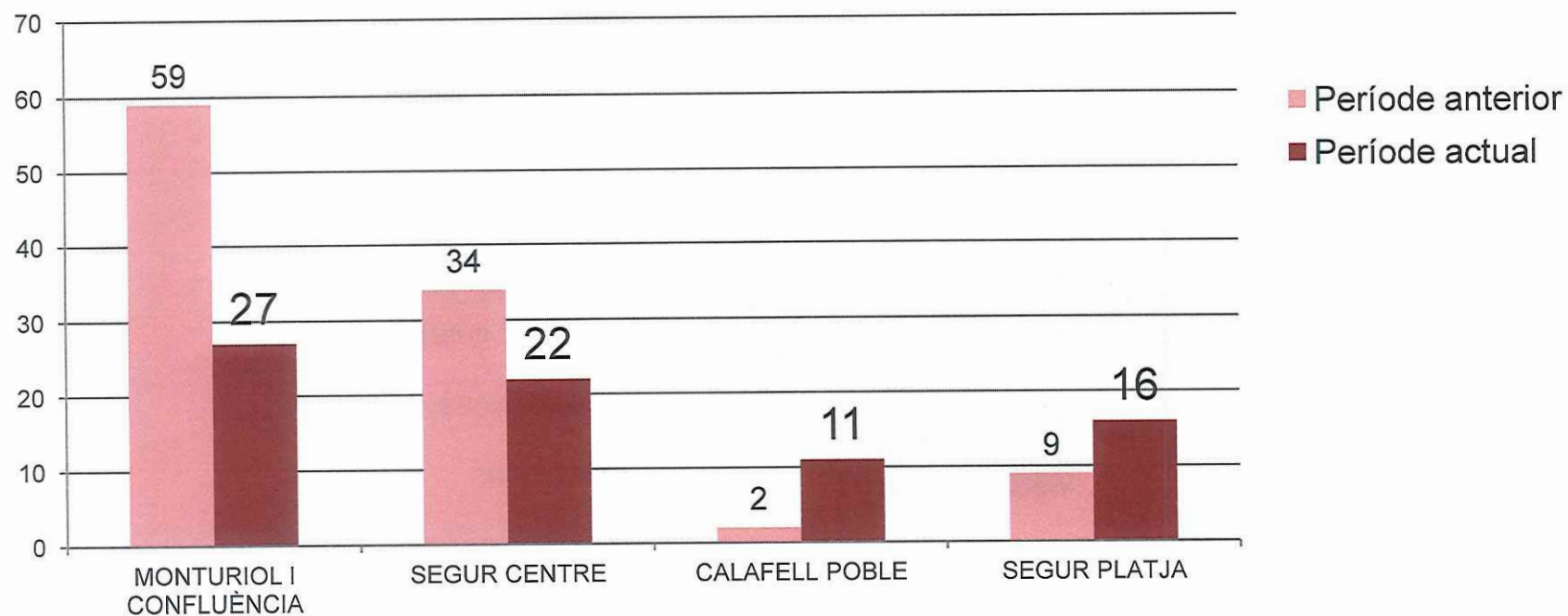
DENÚNCIES PER CONSUM ALCOHOL VIA PÚBLICA (27)



1.1. SEGURETAT CIUTADANA

Actuacions Específiques de Seguretat Ciutadana Període: 1 abril 2016 a 1 novembre 2016

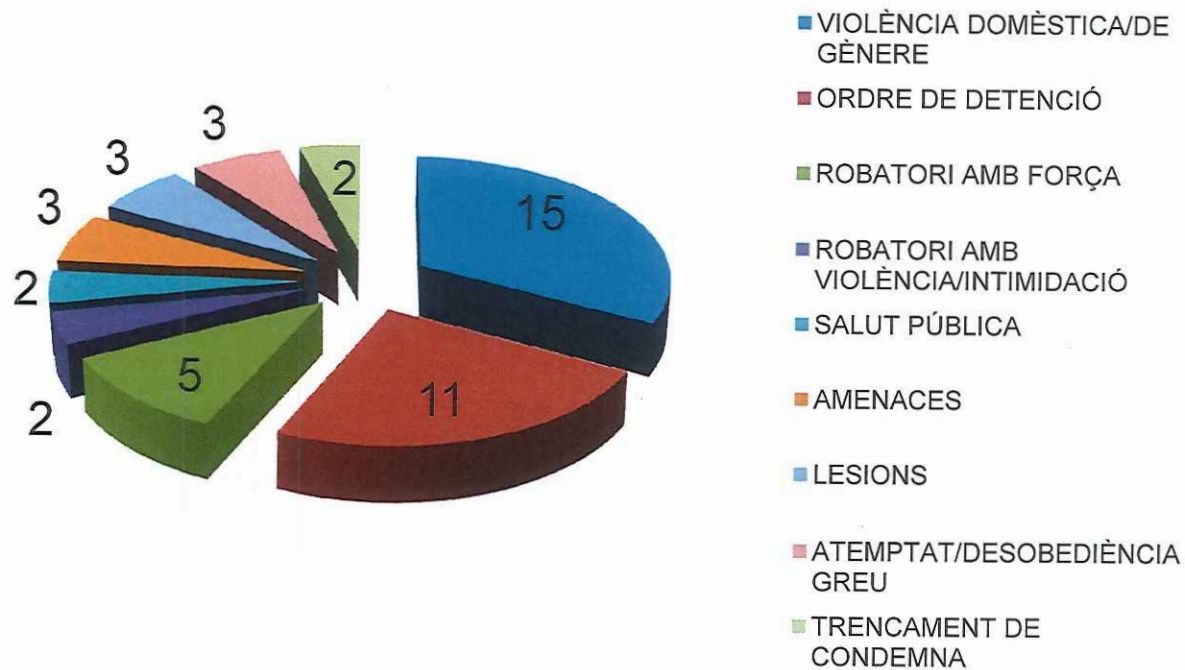
REQUERIMENTS ALTERACIÓ DE L'ORDRE PÚBLIC (60)



1.1. SEGURETAT CIUTADANA

Actuacions Específiques de Seguretat Ciutadana Període: 1 abril 2016 a 1 novembre 2016

DETENCIONS (64)

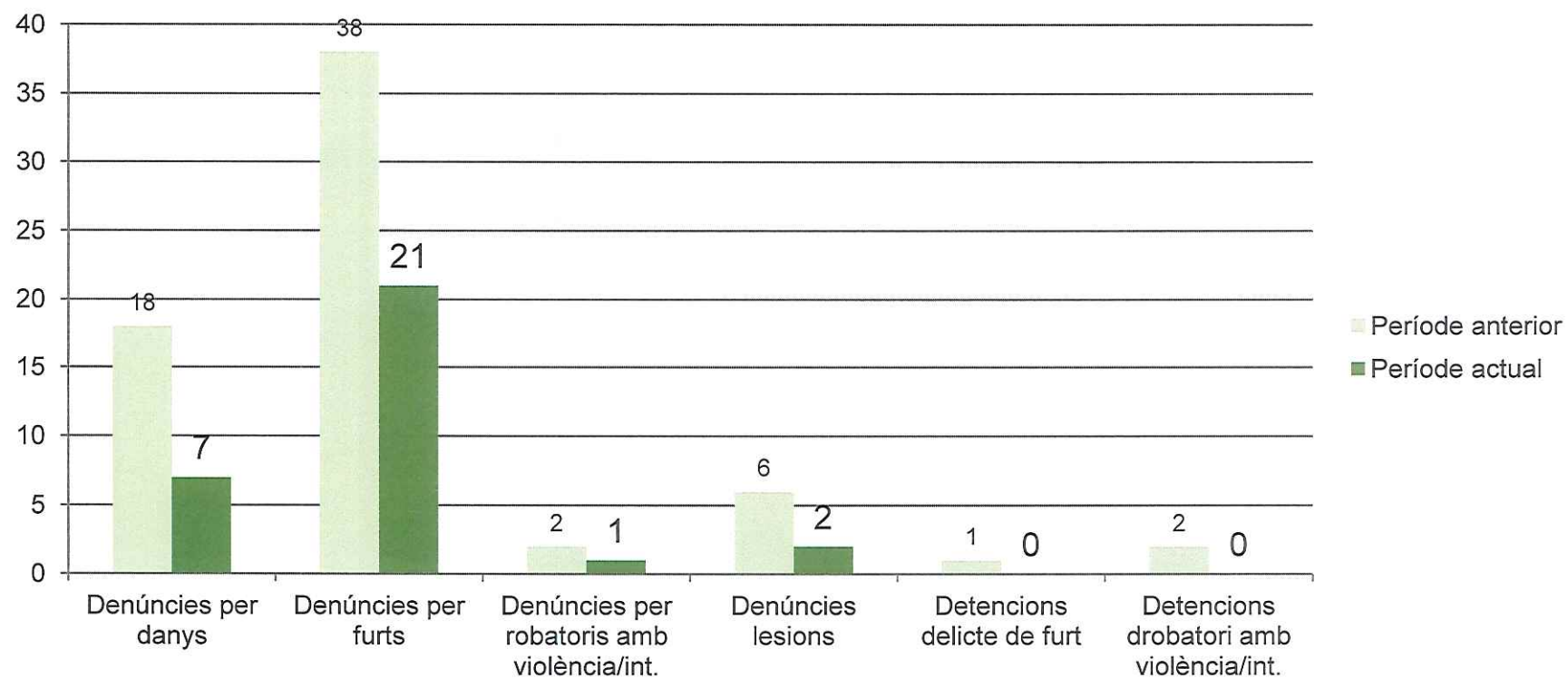


1.2. Zona d'oci nocturn (Monturiol i rodalies)

1.2. OCI NOCTURN

INCIDENTS USC A LA ZONA D'OCI NOCTURN Comparativa períodes (setembre a abril de 2016 i abril a novembre de 2016)

Denúncies a la zona d'oci nocturn caps de setmana



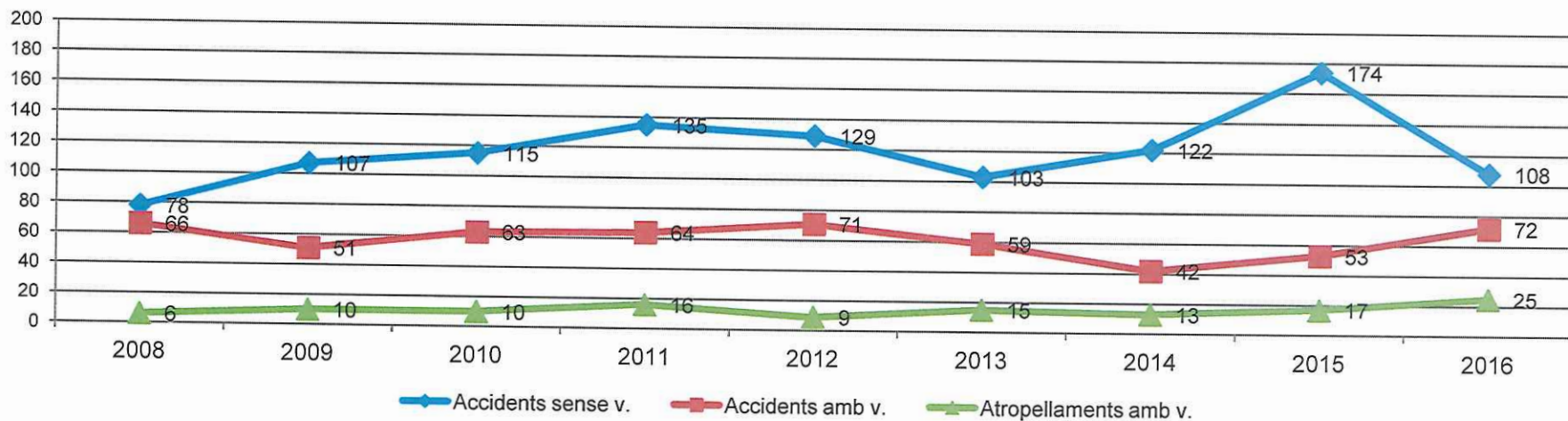
1.3. Seguretat viària

1.3. SEGURETAT VIÀRIA

ACCIDENTABILITAT A CALAFELL

**Evolució dels accidents
2008-2016**

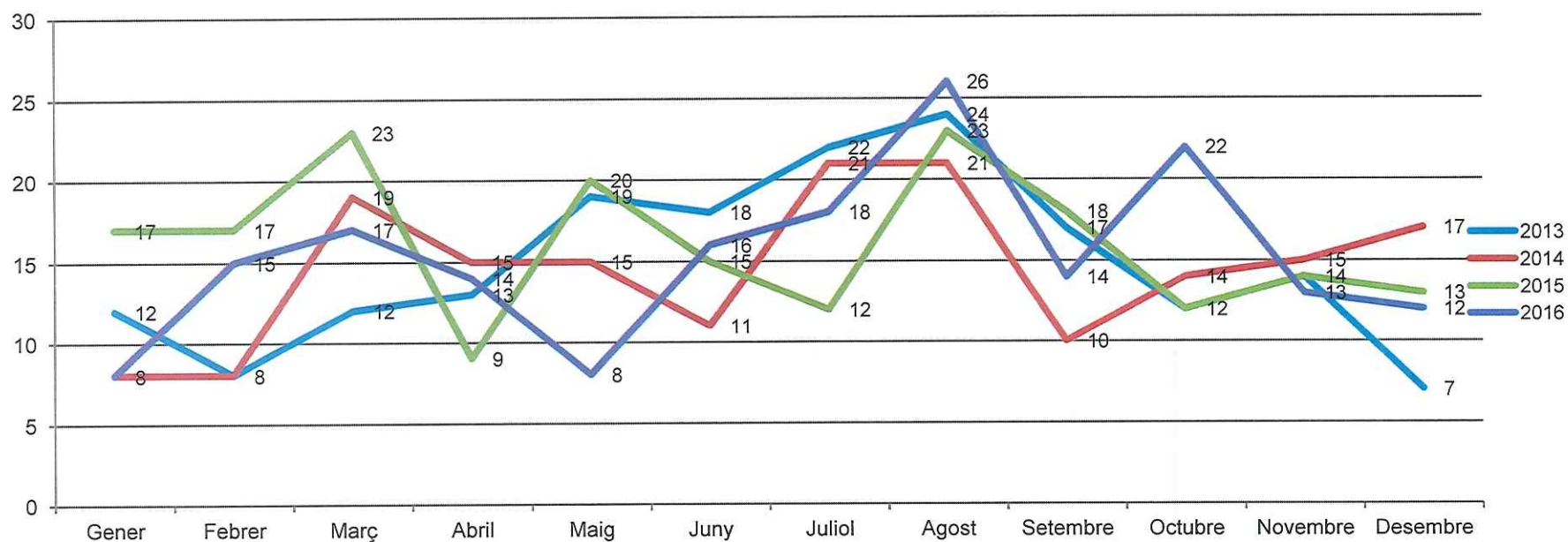
	2008	2009	2010	2011	2012	2013	2014	2015	2016
Accidents sense v.	78	107	115	135	129	103	122	174	108
Accidents amb v.	66	51	63	64	71	59	42	53	72
Atropellaments amb v.	6	10	10	16	9	15	13	17	25
Total	150	168	188	215	209	177	177	244	205



1.3. SEGURETAT VIÀRIA

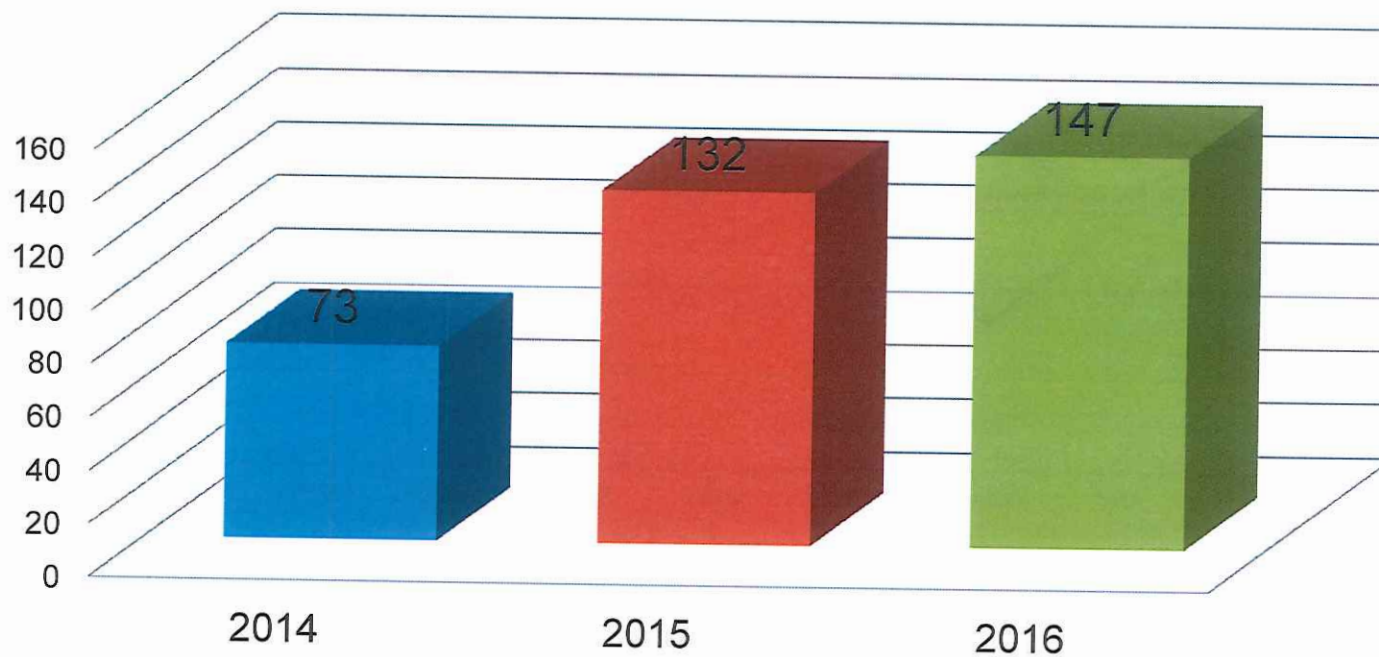
ACCIDENTABILITAT A CALAFELL

Evolució dels accidents a Calafell 2013-2016 (per mesos)



**Comparativa il·líicits penals en matèria de trànsit
2014-2016**

Delictes contra la seguretat viària



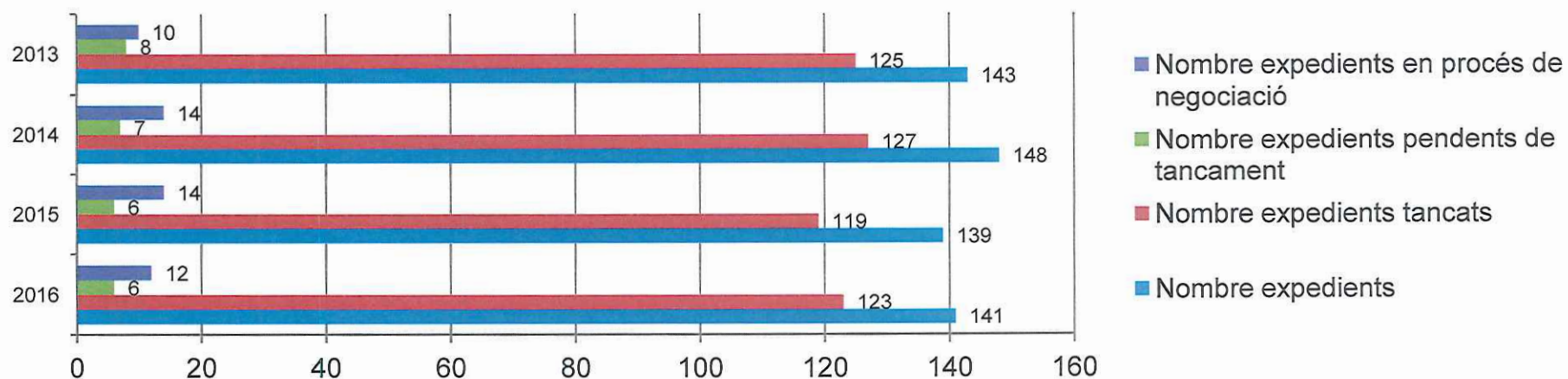
1.4. Unitat de proximitat i mediació

1.4. UNITAT DE PROXIMITAT I MEDIACIÓ

COMPARATIVA UNITAT DE MEDIACIÓ 2008-2016

	2013	2014	2015	2016
Nombre expedients	143	148	139	141
Nombre expedients tancats	125	127	119	123
Nombre d'expedients pendents de tancament	8	7	6	6
Nombre d'expedients en procés de negociació	10	14	14	12

Evolució de la unitat de mediació 2013-2016



2

PROPOSTA:
PLA LOCAL DE SEGURETAT DE CALAFELL



1. Objectius generals
2. Marc normatiu i referències
3. Principis
4. Òrgans i operadors del sistema
5. Fases del pla
6. Continguts

Millorar la seguretat pública al municipi

ÀMBITS



SISTEMA DE SEGURETAT



SEGURETAT CIUTADANA



SEGURETAT VIÀRIA



CONVIVÈNCIA I CIVISME



PROTECCIÓ CIVIL



MEDI AMBIENT

- Llei 4/2003, d'ordenació del sistema de seguretat pública de Catalunya
- Pla general de seguretat de Catalunya 2014
- Pla estratègic de seguretat viària de Catalunya 2014-2020.
- Pla de seguretat viària de Catalunya 2014-2016
- Pla director de Seguretat dels Jocs del Mediterrani 2017/2018
- Guia per a l'elaboració de plans de seguretat 2013

El Pla Local de Seguretat està basat en els següents

PRINCIPIS

➔ **Prevenció** de riscos i amenaces.

➔ **Treball transversal**

➔ **Proximitat** a les persones i **participació** de la ciutadania

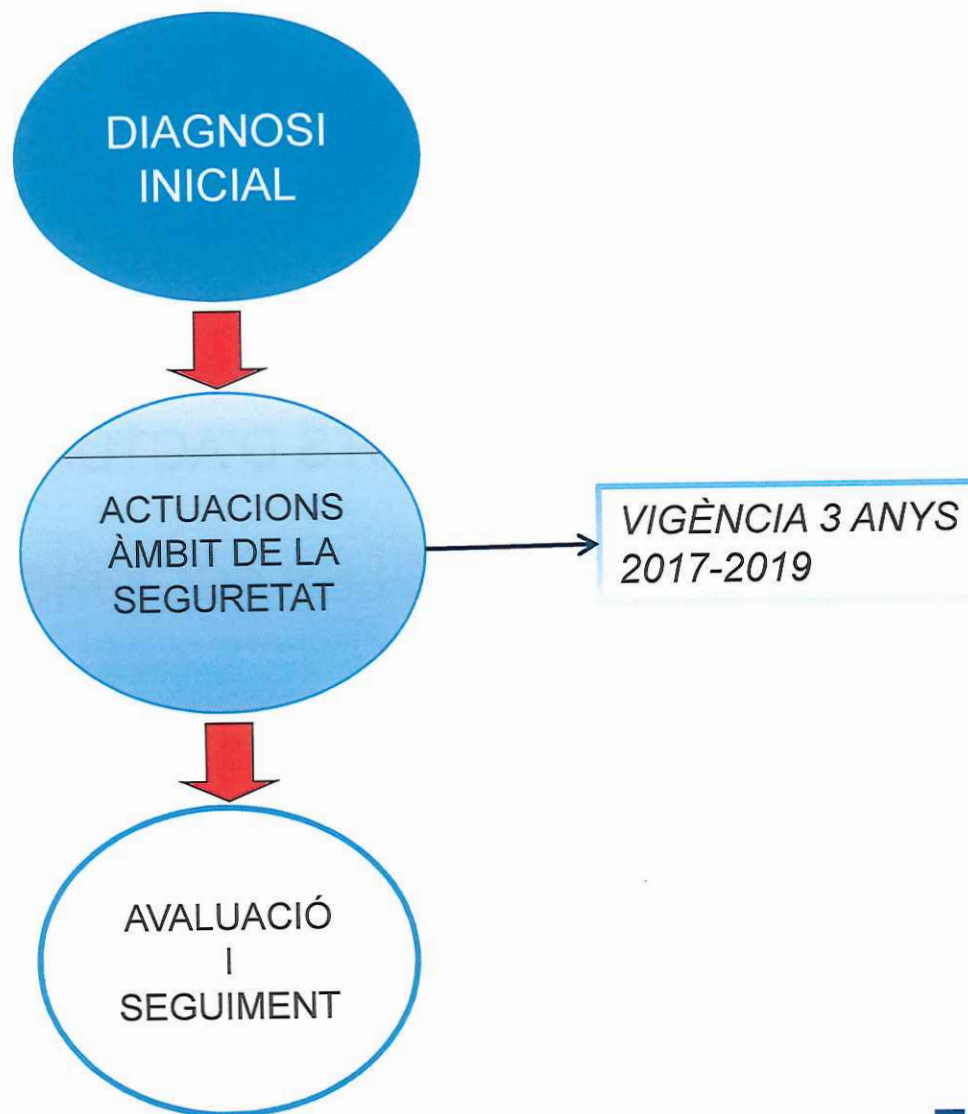
➔ Adequació dels serveis a la **demanda social**.

➔ **Especial atenció** a les persones en situació de major vulnerabilitat.

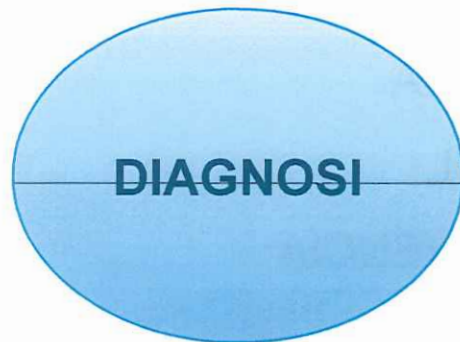
➔ **Millora continuada i model de qualitat**







- INTRODUCCIÓ
- DIAGNOSI
- ACCIONS PER ÀMBITS D'ACTUACIÓ
- CRONOGRAMA DE LES ACCIONS



1. EL TERRITORI
2. CONTEXT SOCIAL
3. CONTEXT ECONÒMIC
4. LES INFRAESTRUCTURES
5. MOBILITAT I TRANSPORT
6. LA SEGURETAT. OPERADORS DEL SISTEMA
7. DADES SOBRE SEGURETAT
 - 7.1. SEGURETAT CIUTADANA
 - 7.2. SEGURETAT VIÀRIA
 - 7.3. CONVIVÈNCIA I CIVISME
 - 7.4. PROTECCIÓ CIVIL
 - 7.4. MEDI AMBIENT



- ÀMBIT SISTEMA DE SEGURETAT
- ÀMBIT SEGURETAT CIUTADANA
- ÀMBIT SEGURETAT VIÀRIA
- ÀMBIT PROTECCIÓ CIVIL
- ÀMBIT CIVISME I CONVIVÈNCIA
- ÀMBIT MEDI AMBIENT

SEGURETAT VIÀRIA

OBJECTIU MARC	Reduir l'accidentalitat
OBJECTIU ESPECÍFIC	Promoció d'una mobilitat sostenible i segura.
JUSTIFICACIO	Promoure hàbits de mobilitat sostenible i segura en general i en determinats grup de risc contribueix a reduir els accidents.
ACCIONS	<ol style="list-style-type: none">1. Realitzar campanyes de sensibilització adreçades a infants, joves i col·lectius específics.2. Confeccionar documents informatius (tríptics, dossiers) en matèria de mobilitat i seguretat viària.
ACTORS IMPLICATS	<ul style="list-style-type: none">- Unitats de la Policia Local de Calafell- Centres educatius de Calafell- Policia de la Generalitat-Mossos d'Esquadra (CME)
INDICADORS	<ul style="list-style-type: none">- Nombre de xerrades realitzades- Nombre de documents informatius realitzats



CRONOGRAMA DE LES ACCIONS

exemple CRONOGRAMA

ACCIONS	2017				2018				2019				AVALUACIÓ
	1T	2T	3T	4T	1T	2T	3T	4T	1T	2T	3T	4T	
MILLORAR EL SISTEMA DE SEGURETAT													
1.1 Millorar la coordinació dels actors de la seguretat													
1.1.1 Reunió anual periòdica de la Junta Local de Seguretat													anual
1.1.2 Reunió setmanal de la Mesa de Coordinació Operativa													trimestral
1.1.3 Desenvolupament d'accions conjuntes per part de la Policia de Catalunya (patrullatge i controls)													trimestral
1.1.4 Intercanvi diari de comunicats de novetats entre les policies que actuen al municipi													trimestral
1.2 Millorar el coneixement de la seguretat													
1.2.1 Elaboració d'un informe anual sobre l'estat de la seguretat													anual
REDUIR ELS FETS DELINQUËNCIALS													
2.1 Reforçar el model de proximitat i l'atenció a la ciutadania													
2.1.1 Implantació d'una agenda sistemàtica de contactes de la policia amb ciutadans i entitats													concreta
2.1.2 Patrullatge en zones comercials													trimestral
2.2 Fomentar l'adopció de mesures d'autoprotecció per part de la ciutadania													
2.2.1 Participació en xerrades sobre consells d'autoprotecció de persones i la seva llar													semestral
2.2.2 Participació en xerrades sobre consells d'autoprotecció d'empreses i comerços													semestral

**Gràcies per la seva
atenció**



